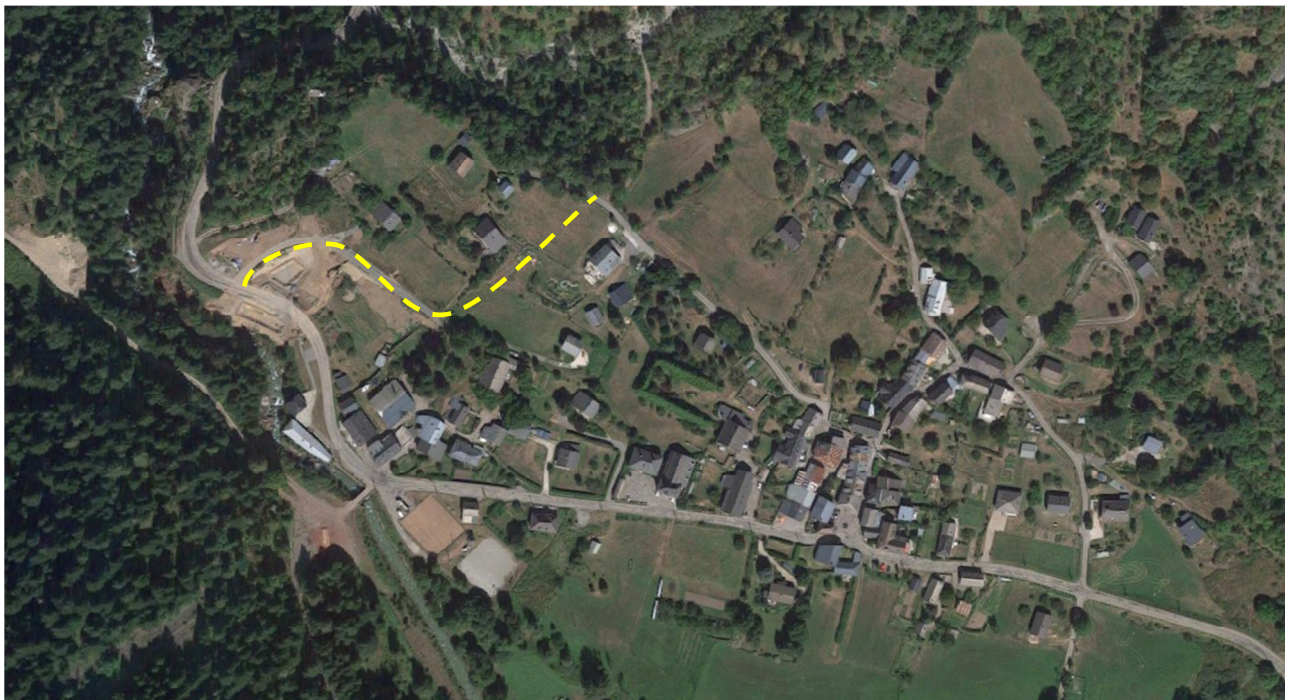


**COMMUNE DE VALJOUFFREY (38)**

## **Création d'une voie communale au hameau de la Chalp**



**DOSSIER D'ENQUETE PREALABLE A LA DECLARATION  
D'UTILITE PUBLIQUE**

### **5 – APPRECIATION SOMMAIRE DES DEPENSES**

Janvier 2019



## SOMMAIRE

1. COUT DES ACQUISITIONS FONCIERES .....	3
2. COUT DES TRAVAUX.....	4
3. TOTAL DES DEPENSES.....	4



# APPRECIATION SOMMAIRE DES DEPENSES

## 1. COUT DES ACQUISITIONS FONCIERES

*Selon l'avis du Pôle Evaluations Domaniales de l'Isère en date du 12 juin 2018*

ACQUISITIONS FONCIERES	MONTANT DES DEPENSES
Indemnités principales	10 545 €
Indemnités de emploi	2 109 €
<b>TOTAL DES ACQUISITIONS FONCIERES</b>	<b>12 654 €</b>

## 2. COUT DES TRAVAUX

NATURE DES TRAVAUX	MONTANT DES DEPENSES (€ H.T.)
Partie Aval de la voie déjà réalisée (de la RD117 à la Montée des Ségoins)	45 000 €
Partie Amont de la voie à créer (de la Montée des Ségoins au chemin de la Draye)	37 500 €
Réseaux eaux usées sous la voie	12 500 €
<b>COUT TOTAL DES TRAVAUX (€ H.T.)</b>	<b>95 000 €</b>
<b>COUT TOTAL DES TRAVAUX (€ T.T.C)</b>	<b>114 000 €</b>

## 3. TOTAL DES DEPENSES

<b>COUT TOTAL ACQUISITIONS FONCIERES + TRAVAUX</b>	<b>126 654 €</b>
--	------------------